

Informationsabend an der staatlichen Realschule Lindenberg

Der Übertritt an das Gymnasium Lindenberg



Ein Vortrag von Carina Mauser, staatliche Schulpsychologin und
Beratungslehrerin

07. Oktober 2025

Nach dem Abschluss der mittleren Reife stehen den Schülern verschiedene Wege offen:

Berufliche Oberschule

(Fachoberschule mit den verschiedenen

Ausbildungsrichtungen)

Berufsausbildung



**Eintritt in ein
Gymnasium**



**Übertritt ans Gymnasium
Lindenberg**

So funktioniert 's!

Die Themen



1. Mittlere Reife, wie geht es weiter?
2. Die Wege ans Gymnasium
3. Aufbau und Ziele der Einführungsklasse
4. Anstehende Termine

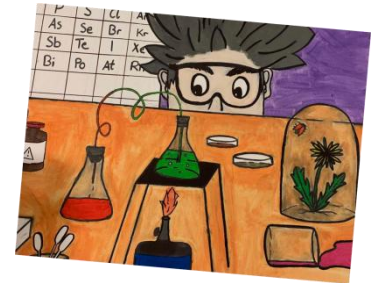


I. Mittlere Reife, wie geht es weiter?



Erwerb der allgemeinen Hochschulreife am Gymnasium – Warum?

- Vermeidung vorzeitiger Spezialisierung
- Sicherung einer breiten, fundierten Wissensbasis
- Hochqualifizierter Abschluss, der alle späteren Wege offen hält
- Nicht nur Hochschulzugangsberechtigung, sondern wirkliche Studierfähigkeit



2. Die Wege ans Gymnasium



Reguläre 10. Klasse Gymnasium

Reguläre 11. Klasse Gymnasium

Einführungsklasse am Gymnasium

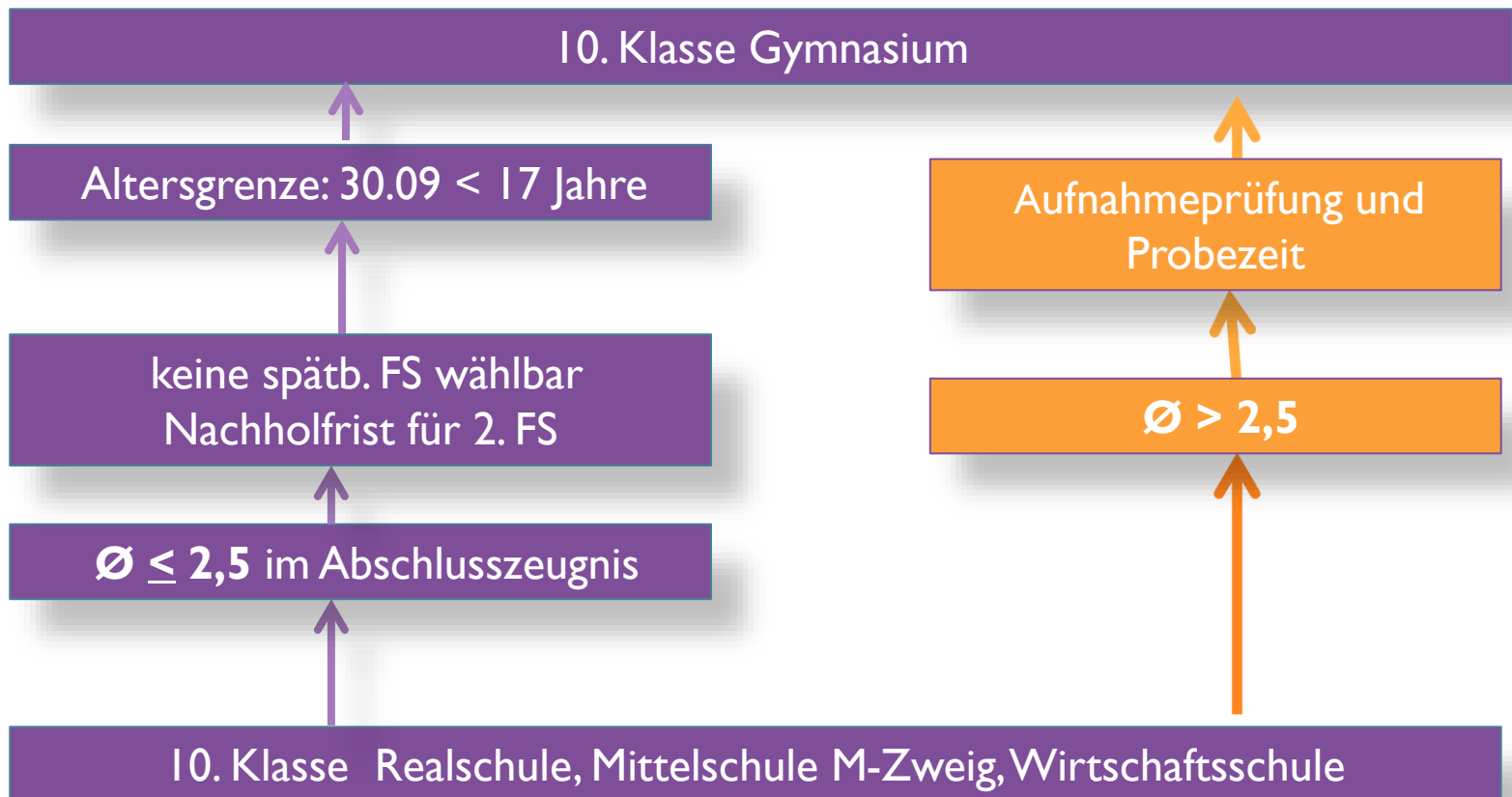


**Nach Erwerb des mittleren
Schulabschlusses**

2. Die Wege ans Gymnasium



○ Von der 10. Klasse RS/WVS/MS **in die 10. Klasse GY**



2. Die Wege ans Gymnasium



Von der 10. Klasse RS/WVS/MS → in die 10. Klasse GY

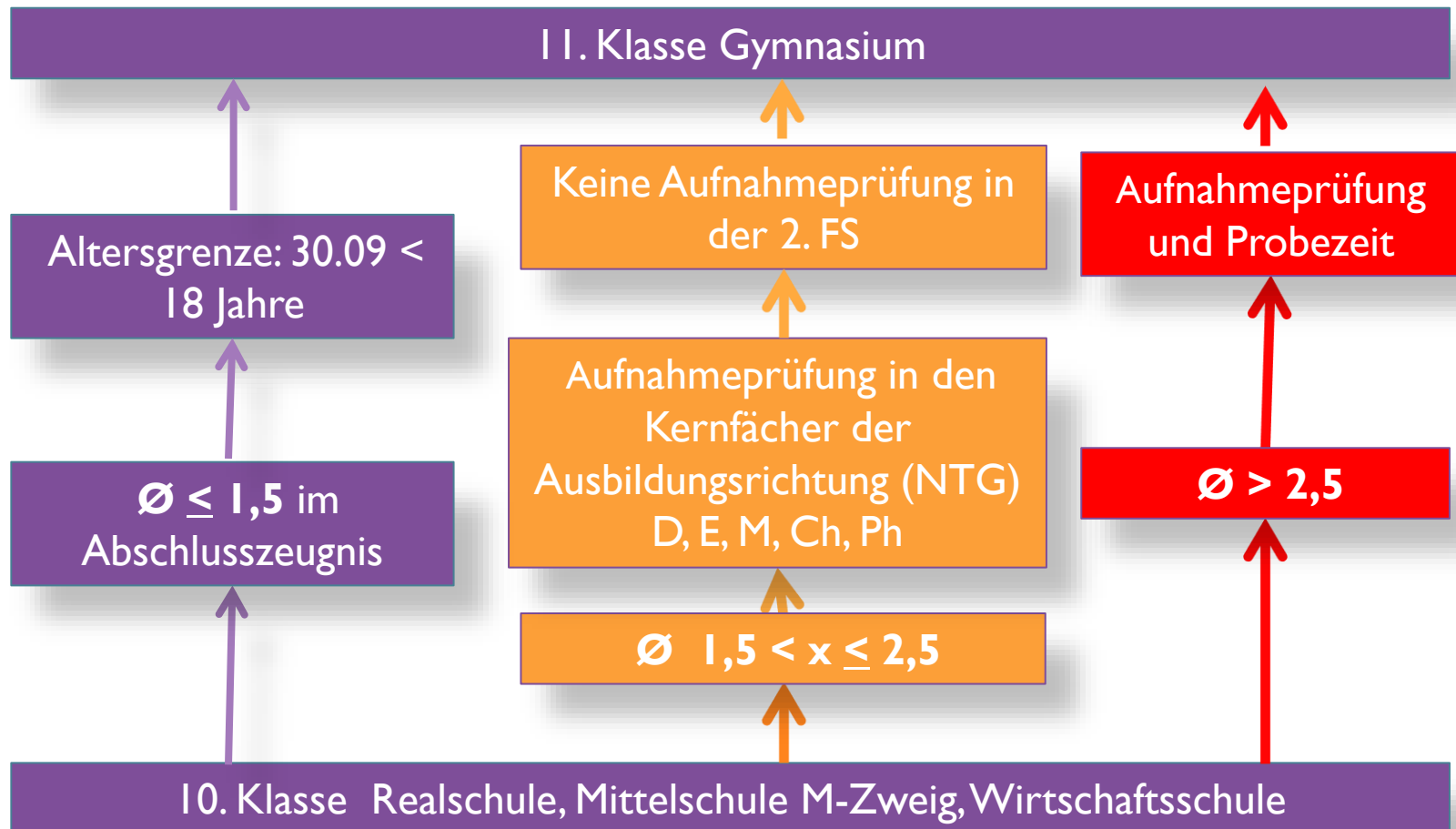
- Die Nachholfrist für die **zweite Fremdsprache** beträgt in der Regel ein Jahr (letzte Schulaufgabe!).
- **ACHTUNG:** Französisch muss in Jahrgangsstufe 10 belegt werden!
- Nach der 10. Klasse kann man dann die spätbeginnende FS Spanisch in Jahrgangsstufe 11 wählen !!
(Jgst. 11, 12 und 13)
- **4 Jahre bis zum Abitur!!**



2. Die Wege ans Gymnasium



Von der 10. Klasse RS → in die **11. Klasse GY**



2. Die Wege ans Gymnasium



Von der 10. Klasse RS/VWS/MS → in **die 11. Klasse GY**

2. Fremdsprache in der 11. Klasse

Wahl der spätbeginnenden Fremdsprache
Spanisch (Belegung in Jgst. 11, 12 und 13
mit insgesamt 12 Wochenstunden)



Oder

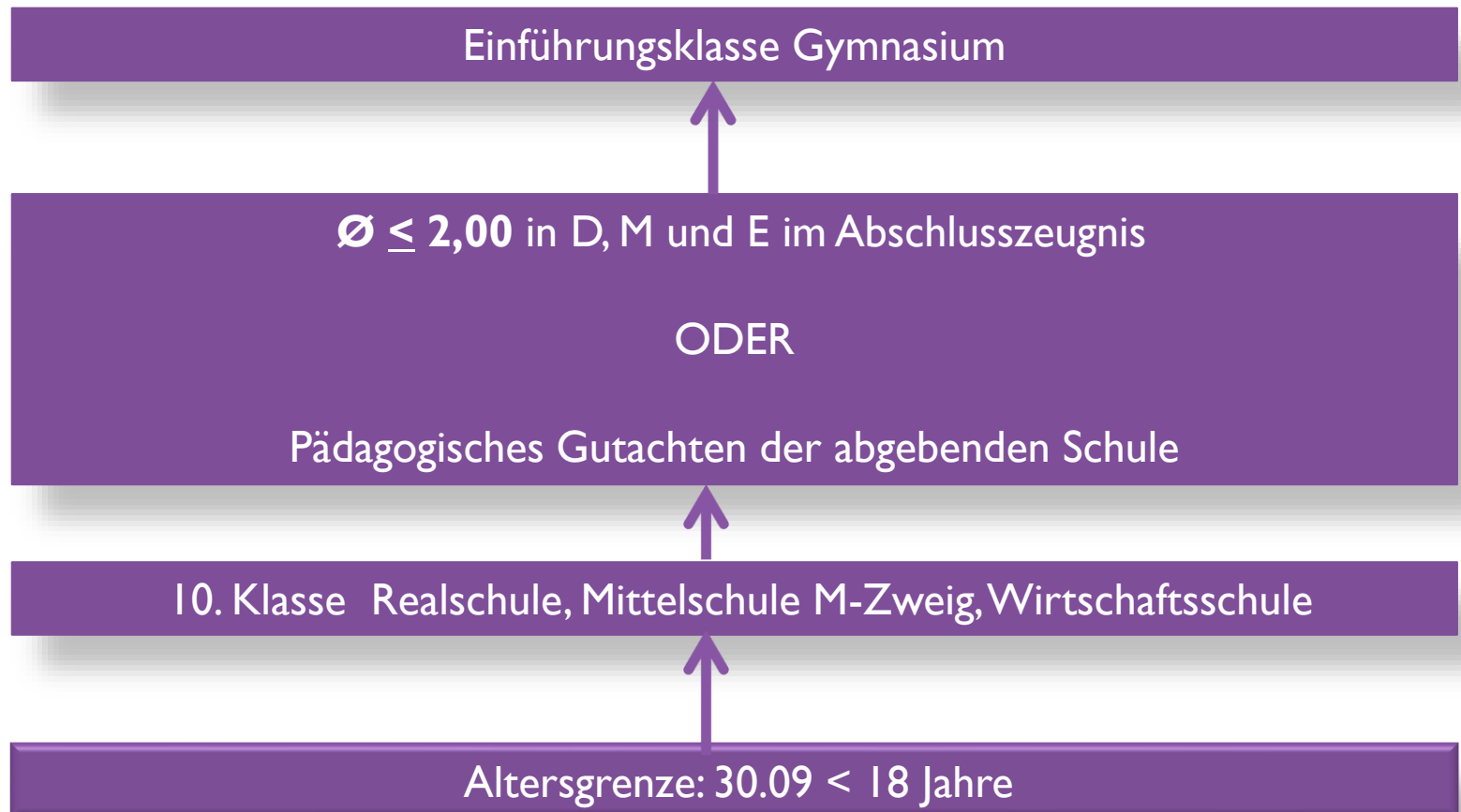
Belegung von **Französisch**
(nur sinnvoll für SchülerInnen, die bereits
Französisch haben!)



2. Die Wege ans Gymnasium



Von der 10. Klasse RS/WVS/MS → in die **Einführungs-klasse** am **GY**



3. Aufbau und Ziele der Einführungsklassen



- Diese Klasse ist zugeschnitten auf das Profil der Mittleren Abschlüsse und bereitet gezielt auf die Oberstufe des Gymnasiums vor.
- Die Einführungsklasse entspricht der Jahrgangsstufe II des Gymnasiums.
- Entlastung durch Vorziehen der Wahlmöglichkeit in der Oberstufe (z.B. Chemie oder Biologie, Kunst oder Musik)

3. Aufbau und Ziele der Einführungsklassen



2. Fremdsprache in der Einführungsklasse

- **1. Fall:** Bisher keine 2. FS

- 6 Wochenstunden auf Niveau einer spätbeginnenden FS



- **2. Fall:** Bereits in 4 aufeinanderfolgenden Jahren 2. FS

- 4 Wochenstunden oder Ersatz durch spätbeginnende FS (vgl. 1. Fall)

	Einführungsklasse	Regelklasse NTG/SG
Religionslehre/Ethik	I	2
Deutsch	4	3
Englisch	4	3
Französisch bzw. spätbeg. FS	4 (6)	3
Mathematik	6	3
Physik	2	2
Informatik bzw. 3. FS	-	2/3
Chemie oder Biologie	2	2/0 und 0
Geographie oder WR	I	2 und 2
Geschichte + Politik & Gesellschaft	I+I	I+2
Kunst oder Musik	I	I+I
Sport	2	2
Profilstunden	5 (2)	3/2
Intensivierung (gemeinsam mit Schülern der Regelklasse)	(+2)	(+2)
Summe	34(+2)	34(+2)



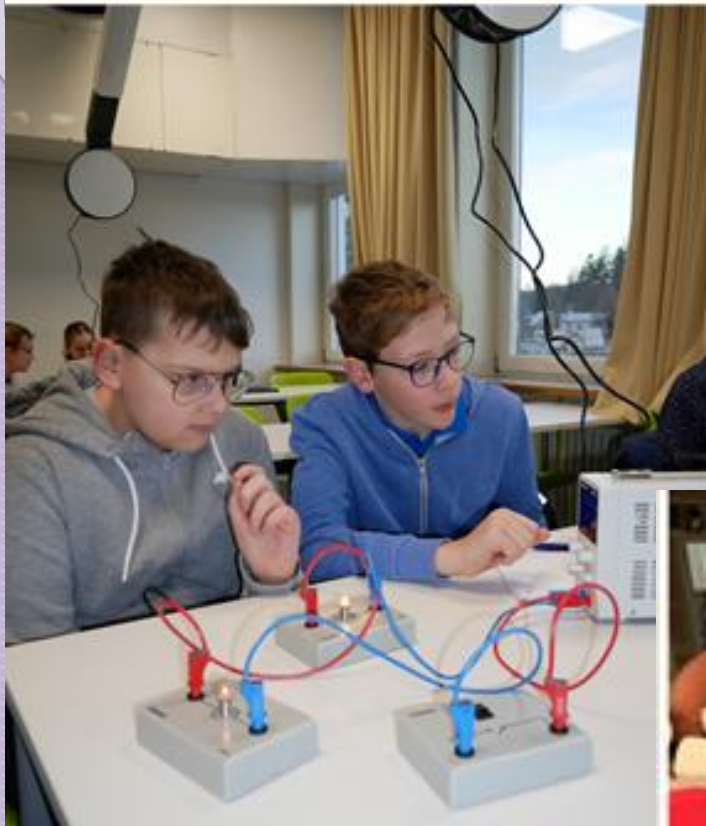
Was bietet das Gymnasium Lindenberg??



Förderliche Lernumgebung



Selbst Neues entdecken!



Förderliche Lernumgebung



Aktiv ...



Förderliche Lernumgebung



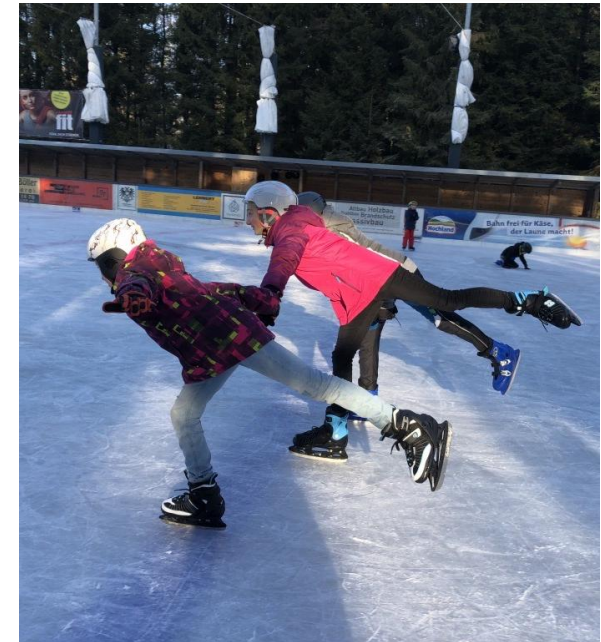
... und kreativ



Gemeinsam mit anderen lernen



Sich ausprobieren und weiter entwickeln



Weitere Informationen

<https://www.isb.bayern.de/schularten/gymnasium/oberstufe/einfuehrungsklasse/>



Staatsinstitut für Schulqualität
und Bildungsforschung München



Leichte Sprache



Suchbegriff eingeben...

[Aktuelles](#) [Schularten](#) [Grundsatzabteilung](#) [Medienabteilung](#) [Themen](#) [Über das ISB](#)

[ISB](#) > [Schularten](#) > [Gymnasium](#) > [Oberstufe](#) > [Einführungsklasse](#)



©clipDealer.com

Die Einführungsklasse am neunjährigen Gymnasium

Am G9 wird in der 11. Jahrgangsstufe an einzelnen Schulen die Einführungsklasse angeboten. Das Angebot



SCAN ME

Gym

Lehrp

Leistu

Fäche

Obers

Semin

Kolleg

Weite

Konta

Ihre Ansprechperson

Sabine Schäfer

Tel.: 089/2170-2164

E-Mail: sabine.schaefer@isb.bayern.de

Weitere Ansprechpersonen

Wer kann eine Einführungsklasse besuchen?

Voraussetzungen für die Aufnahme in eine Einführungsklasse sind:

- Mittlerer Schulabschluss
- Notendurchschnitt in Deutsch, Englisch und Mathematik von 2,00 oder besser im Abschlusszeugnis oder pädagogisches Gutachten der in Jahrgangsstufe 10 besuchten Schule, in dem die Eignung für den Bildungsweg des Gymnasiums uneingeschränkt bestätigt wird

Wie melde ich mich für die Einführungsklasse an?

Die Einführungsklassen werden nach Bedarf eingerichtet. Daher ist eine rechtzeitige Voranmeldung nötig:

- Voranmeldung bis 1. März über die Schule, an der der mittlere Schulabschluss erworben wird, oder direkt am aufzunehmenden Gymnasium
- Endgültige Anmeldung mit Abschlusszeugnis und ggf. pädagogischem Gutachten Ende Juli am jeweiligen Gymnasium

Genaueres erfahren die Bewerberinnen und Bewerber über ihre Schulen und die Staatlichen Schulberatungsstellen.



An welchen Schulen wird eine Einführungsklasse angeboten?

Die Zahl der Standorte für Einführungsklassen wurde in den letzten Jahren beständig erhöht. Die aktuellen Standorte sind auf der Internetseite des Staatsministeriums einsehbar:

» www.lm.bayern.de/einfuehrungsklassen



Nähere Informationen zur Einführungsklasse und zu geplanten Standorten erhalten Sie bei der jeweils zuständigen Staatlichen Schulberatungsstelle:

» www.schulberatung.bayern.de



Impressum

Herausgeber: Bayerisches Staatsministerium für Unterricht und Kultus, Ref. Öffentlichkeitsarbeit, Salvatorstraße 2, 80333 München - **Grafisches Konzept und Gestaltung:** atwerber GmbH, Seefeld - **Fotos:** iStock.com **Stand:** August 2023.

Hinweis: Diese Broschüre wird im Rahmen der Öffentlichkeitsarbeit der Bayerischen Staatsregierung herausgegeben. Sie darf weder von Parteien noch von Wahlwerbern oder Wahlhelfern im Zeitraum von drei Monaten vor einer Wahl zum Zweck der Wahlwerbung verwendet werden. Dies gilt für Landtags-, Bundestags-, Kommunal- und Europawahlen. Missbräuchlich ist während dieser Zeit insbesondere die Verteilung auf Wahlveranstaltungen, an Informationsständen der Parteien sowie das Einlegen, Aufdrucken und Aufkleben parteipolitischer Informationen oder Werbemittel. Strenge ist gleichzeitig die Weitergabe an Dritte zum Zweck der Wahlwerbung. Auch ohne zeitlichen Bezug zu einer bevorstehenden Wahl darf die Broschüre nicht in einer Weise verwendet werden, die als Parteilichkeit der Staatsregierung angesehen werden kann. Die Broschüre ist ausschließlich zur Unterstützung ihrer eigenen Mitglieder zu verwenden.

Wegen der leichten Lesbarkeit enthalten Übersetzungen von Personengruppen in der Regel weibliche und männliche Personen.



BAVERN | DRUCKT IN DRUCKT DRUCKT DER BAYERISCHEN STAATSGEBUNG. Unser Telefon: 089 123226 oder per E-Mail: druckt@bavaria.de. Unsere Informationen sind kostenlos und kostenlos. Ausdrucken ist kostenlos. Themen und Informationen sowie Hinweise zu Behörden, zuständigen Stellen und Ansprechpartnern bei der Bayerischen Staatsregierung.



Einführungsklassen an
bayerischen Gymnasien

Stand: August 2023



<https://www.realschulebayern.de/aktuelles/einzelansicht/fos-oder-einfuehrungsklasse/9d01df43361ab1af091332675f97aae1/>



BRN Bayerisches Realschulnetz

FöBRN

Impressum

Datenschutz

RSS



Realschule

Schüler

Eltern

Lehrer

Schulleitung

Seminar/Studium

Lehrplan

Bezirke

Aktuelles

Aktuelles

FOS oder Einführungsklasse?



SCAN ME

STAATLICHE



SCHUL

BERATUNG
IN BAYERN

Nächster Artikel

Viele motivierte und leistungsstarke Zehntklässler(-innen) stellen sich in diesen Wochen die zentrale Frage: Soll ich eine Fachoberschule (FOS) oder die Einführungsklasse eines Gymnasiums besuchen? In dem folgenden Artikel findet man wichtige Fakten und Informationen, die bei der



4. Anstehende Termine

- Voranmeldung bis spätestens **zum 2. März 2026** am Gymnasium Lindenberg
 - Geburtsurkunde und Zwischenzeugnis der RS/WS/MS
- Formale Anmeldung **bis spätestens zum Schuljahresende (31.07.2026)** muss noch nachgereicht werden:
 - Pädagogisches Gutachten oder Jahreszeugnis

**Informationsveranstaltung am
25. November 2025 um 19.00 Uhr**

Informationsveranstaltung am 25. November 2025 um 19.00 Uhr

- Detailliertere Informationen
- Informationen über die Oberstufe
- Schulhausführung
- Beantwortung individueller Fragen
- Absprache für mögliche Schnupperstunden



Zeit für Fragen

***Jetzt oder unter
schulberatung@gymlindenberg.de***



Vielen Dank
für die Aufmerksamkeit
Carina Mauser